

Newsletter

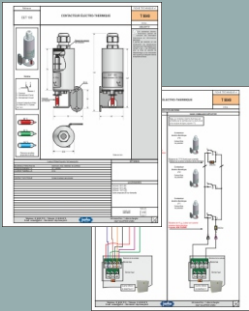
Avec les nouvelles demandes des clients, les installateurs ont de plus en plus besoin de pouvoir reporter une information (pneumatique ou thermique) sur un contact électrique libre de potentiel.

Ce contact peut alors être exploité par différents appareils de l'installation.

JOFO France propose grâce à sa gamme de contacteurs de signaler une valeur de pression sur le contacteur électro-pneumatique ou de température sur le contacteur électro-thermique par un contact « sec ».

Les contacteurs

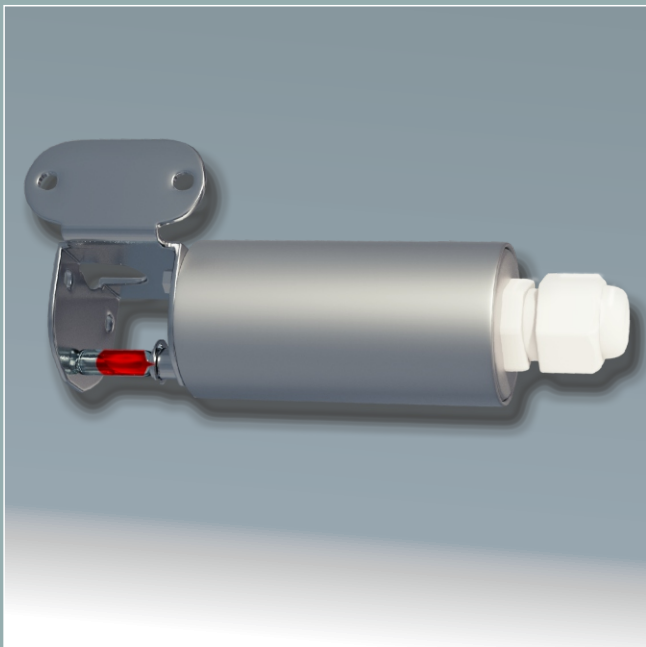
Contacteur Electro -Thermique CET 100



Le contacteur électro-thermique permet de convertir une information thermique en information électrique.

Il permet par exemple, en cas d'élévation de température contrôlée par une ampoule calibrée, d'envoyer par l'intermédiaire d'un contact libre de potentiel, une information à un appareil qui permettra la mise en sécurité de désenfumage ou de commander des voyants qui indiquent l'état de température élevée.

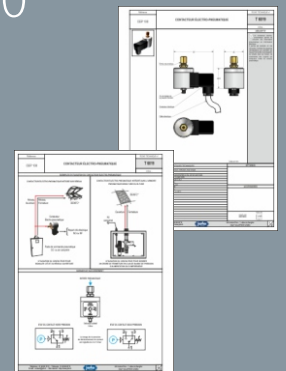
La température des ampoules peut varier de 68°C, 93°C, 140°C à 180°C. D'autres températures sont possibles sur demande.



Contacteur Electro -Pneumatique CEP 100

Le contacteur électro-pneumatique permet de convertir une information pneumatique en information électrique.

Il permet par exemple, en cas d'incendie, d'arrêter des appareils (climatisations par exemple) qui risquent de faciliter la propagation du sinistre dans les locaux, de commander des voyants qui indiquent l'état du réseau pneumatique.

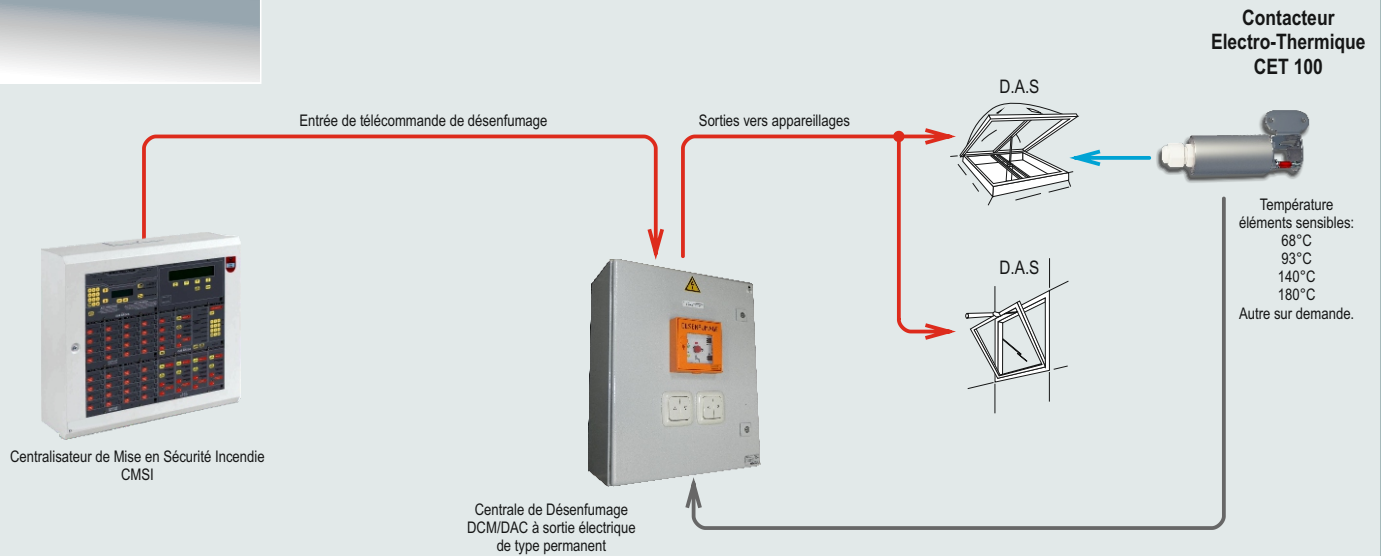
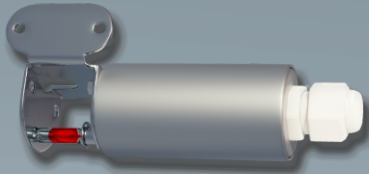


Abonnez-vous

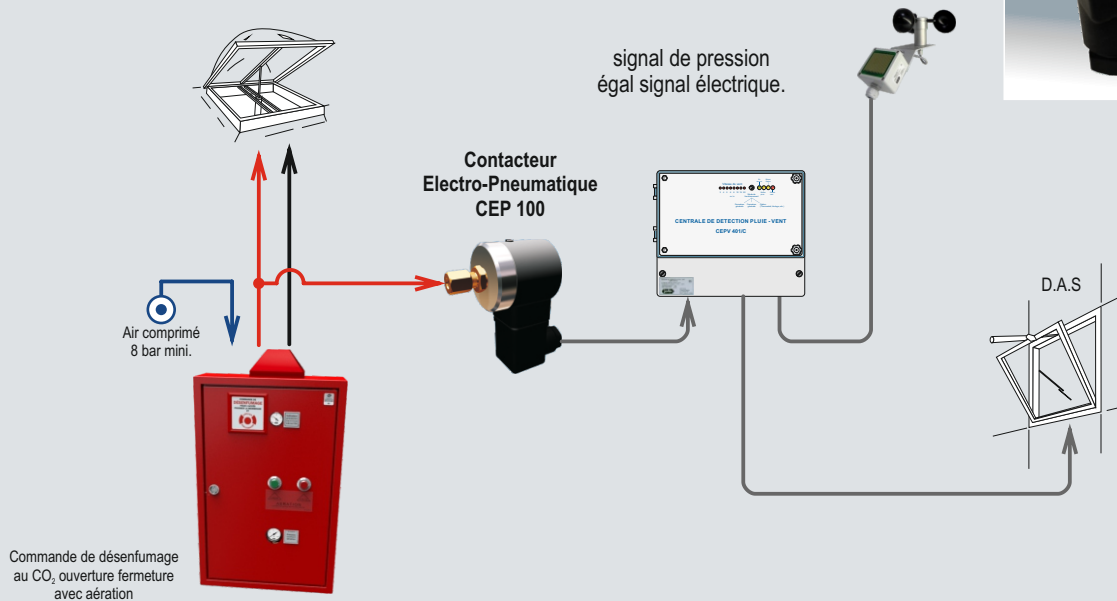
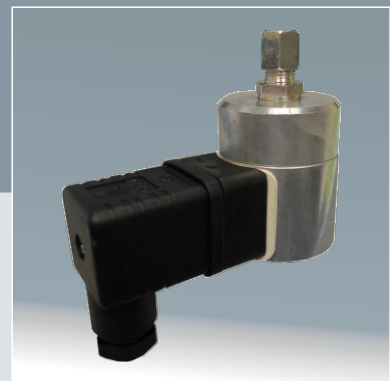
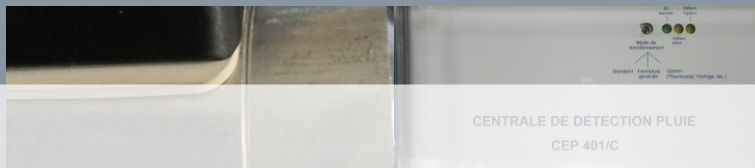
Si vous souhaitez recevoir la newsletter, il suffit d'en faire la demande par mail à l'adresse : contact@jofo.fr, ou sur notre site internet dans la rubrique "nous contacter".

Vous pourrez également recevoir les mises à jour régulières de nos fiches techniques disponibles en téléchargement.

Contacteur Electro-Thermique CET 100



Contacteur Electro-Pneumatique CEP 100



Avril 2019 N2019-04

Newsletter

